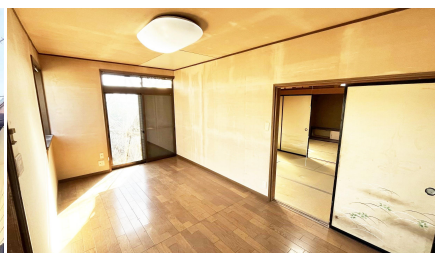


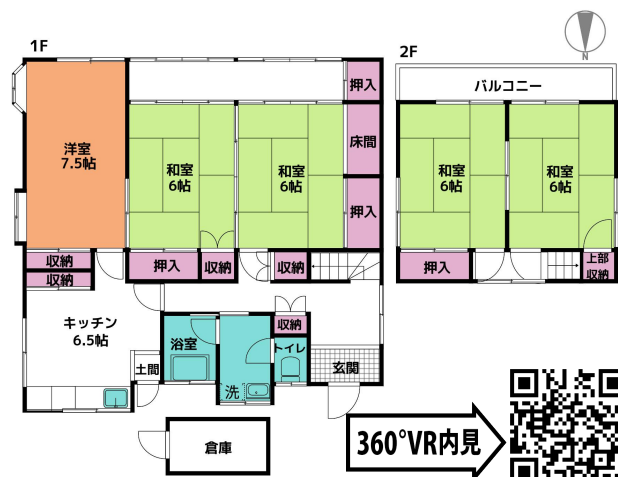
価格	130 万円	交通	JR上越線・両毛線「新前橋」駅 バス17分「卸売センター」徒歩5分、車13分 3.7km	所在	〒370-0012 群馬県高崎市大沢町205-5
----	--------	----	---	----	-----------------------------

## 高崎市大沢町 中古戸建

- ◆高崎駅・新前橋駅車 20分圏内の Wアクセス！
- ◆コンビニ・スーパー徒歩 5分、コストコ車 12分！
- ◆買い物便利！リフォームして移住・投資用に！



<間取図>



<周辺地図>



※このマップは概要紹介図です。図面と現況が異なる場合は現況優先となります。地図等の複製、再配布はできません。

土地	権利 ( 所有権 )	地目 ( 宅地 )
	敷地面積 ( 公簿 )	166 m <sup>2</sup> ( 50.22 坪 )
	地勢 ( 平坦地 )	セットバック ( なし )
	接道 ( 幅員 約1.5 m )	公道 約9.7 m
建物	構造 ( 木造瓦葺2階建 )	
	建築 ( 昭和49年1月31日新築 )	増築 ( - )
	1階 ( 77.98 m <sup>2</sup> )	2階 ( 24.84 m <sup>2</sup> )
	合計 ( 公簿 )	102.82 m <sup>2</sup> ( 31.10 坪 )
法令制限	間取り ( 5DK )	バルコニー ( あり )
	残置物 ( なし )	空き家期間 ( 6ヶ月 )
	不具合箇所 ( 一部窓割れ有り )	
	建ぺい率 ( 70% )	容積率 ( 200% )
施設	用途地域 ( 指定なし )	
	都市計画 ( 市街化調整区域 )	再建築 ( 不可 )
	災害危険区域 ( - )	
	その他制限 ( 斜線制限、日影、景観法、宅地造成規制法、誘導区域外 )	
条件	水道 ( 上水道 )	ガス ( プロパン )
	下水 ( 汲み取り )	雑排水 ( 側溝 )
	雨水 ( 側溝 )	電気 ( 東京電力 )
	駐車場 ( なし )	
備考	内見方法 ( キーボックス )	
	引渡時期 ( 相談 )	
	仲介手数料 ( 300,000円税別 )	
	固定資産税 ( 令和7年度 25,400 円/年 )	
備考	管理費等 ( なし )	
	中間省略登記 ( なし )	
	その他 ( )	
	※ 現況有姿・契約不適合責任免責	
	※ 測量未測量	
	#移住 #投資	



## 株式会社リノバ

国土交通大臣(1) 第10509 (社)全日本不動産協会会員  
〒154-0024 東京都世田谷区三軒茶屋-32-18 シティエル三軒茶屋05  
TEL:03-3411-5575 FAX:03-6413-8520 Mail:uru@renova-inc.co.jp

★★★買取 & 客付パートナー募集中★★★  
仲介は30万円、紹介だけでも15万円！！

買取条件  
はこちら▶



販売物件  
はこちら▶



担当

内澤

070-6431-1406

AD

相談

取引態様

媒介